

ПРОЕКТ

**Перспективная модель измерительных материалов
для государственной итоговой аттестации
по программам основного общего образования**

Демонстрационный вариант**Инструкция по выполнению работы**

Работа состоит из 29 заданий. На выполнение работы по географии отводится 2 часа (120 минут).

Ответы к заданиям 1, 4, 5, 6, 16, 17 записываются в виде одной цифры, которая соответствует номеру правильного ответа.

Ответы к заданиям 2, 3, 7–11, 14, 15, 18–26, 29 записываются в виде числа, слова (словосочетания) или последовательности цифр.

Работа содержит 3 задания (12, 27 и 28), на которые следует дать полный развернутый ответ. Ответом на задание 13 является построенный Вами график.

При выполнении работы разрешается использовать географические атласы для 7, 8 и 9 классов, линейки и непрограммируемые калькуляторы.

Желаем успеха!

1

Какой из перечисленных географических объектов находится в России?

- 1) самая протяжённая река в мире
- 2) самое глубокое озеро в мире
- 3) самая высокая горная вершина в мире
- 4) самый высокий водопад в мире

Ответ:

Вставьте название государства на место пропуска.

2

Территория приграничного субъекта РФ является частью пограничного пространства Российской Федерации. Одним из приграничных субъектов РФ является Смоленская область, которая имеет выход к Государственной границе РФ с _____.

Ответ: _____.

3 Расположите регионы России по степени уменьшения естественного плодородия почв на их территории. Запишите в таблицу получившуюся последовательность цифр.

- 1) Архангельская область
- 2) Смоленская область
- 3) Воронежская область

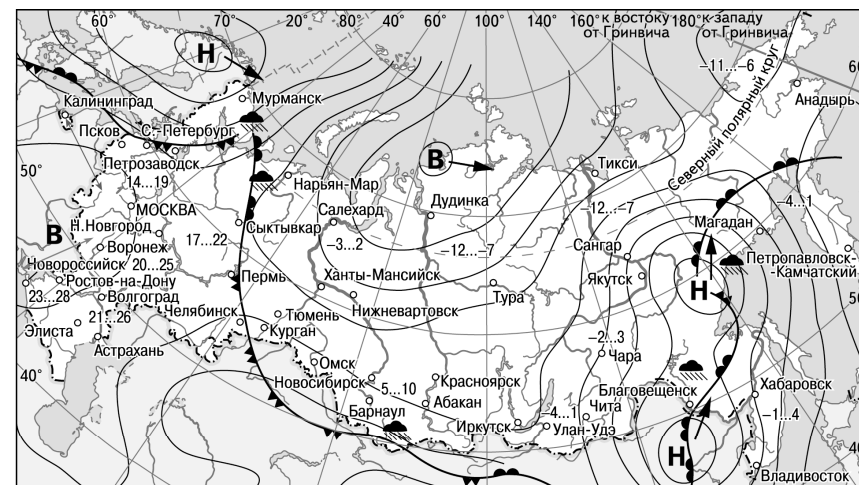
Ответ:

4 Студентам-географам для проведения исследований нужно посетить самый северный участок степи в Европейской части России. Какой из перечисленных заповедников следует посетить студентам?

- 1) Кандалакшский
- 2) Приокско-Тerrasный
- 3) Таймырский
- 4) Астраханский

Ответ:

Задания 5 и 6 выполняются с использованием приведённой ниже карты погоды.



- | | |
|---|----------------------------------|
| В Область высокого атмосферного давления | Тёплый атмосферный фронт |
| Н Область низкого атмосферного давления | Холодный атмосферный фронт |
| Направление перемещения циклонов и антициклонов | 14...19 Температура воздуха (°C) |
| | Дождь |

5 Какой из перечисленных городов, показанных на карте, находится в зоне действия циклона?

- 1) Новороссийск
- 2) Салехард
- 3) Благовещенск
- 4) Тюмень

Ответ:

6

Карта погоды составлена на 27 апреля. В каком из перечисленных городов, показанных на карте, на следующий день наиболее вероятно существенное потепление?

- 1) Благовещенск
- 2) Абакан
- 3) Петрозаводск
- 4) Элиста

Ответ:

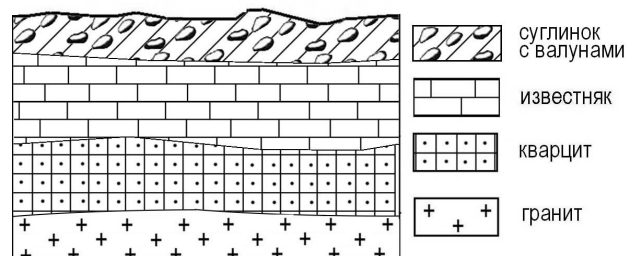
7

Определите, какой город, являющийся столицей республики в составе Российской Федерации, имеет географические координаты 62° с.ш. 34° в.д.

Ответ: _____.

8

Во время экскурсии учащиеся сделали схематическую зарисовку залегания горных пород на обрыве в карьере.

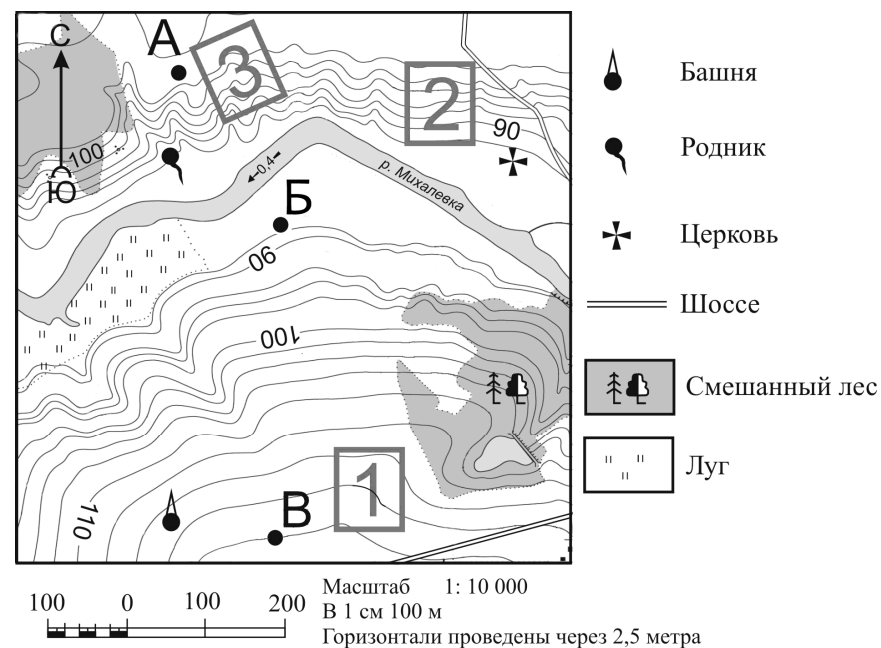


Расположите показанные на рисунке слои горных пород в порядке **увеличения** их возраста (от самого молодого до самого древнего). Запишите в таблицу получившуюся последовательность цифр.

- 1) известняк
- 2) суглинок с валунами
- 3) кварцит

Ответ:

Задания 9–12 выполняются с использованием приведённого ниже фрагмента топографической карты.



9

Определите по карте расстояние на местности по прямой от родника до церкви. Измерение проводите между центрами условных знаков. Полученный результат округлите до десятков метров. Ответ запишите в виде числа.

Ответ: _____ м.

10 Определите по карте, в каком направлении от башни находится родник.

Ответ: _____.

11 Сравните абсолютные высоты точек **А**, **Б** и **В** и расположите эти точки в порядке возрастания их абсолютных высот.

Запишите в таблицу получившуюся последовательность букв.

Ответ:

--	--	--

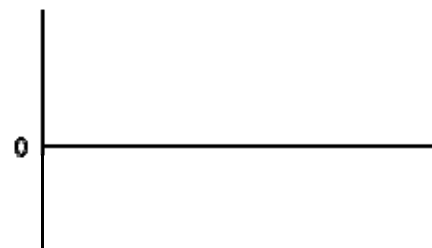
12 Фермер выбирает участок для закладки нового фруктового сада. Ему нужен участок, на котором весной рано сходит снег, а летом почва лучше всего прогревается солнцем. Он также должен иметь расположение, удобное для вывоза собранного урожая на консервный завод. Определите, какой из участков, обозначенных на карте цифрами 1, 2 и 3, больше всего отвечает указанным требованиям. Для обоснования Вашего ответа приведите два довода.

13 В таблице представлены данные о многолетних среднемесячных температурах воздуха в городе Сыктывкаре.

Среднемесячные температуры воздуха в г. Сыктывкаре, °С

Месяц	Температура, °С
Январь	-14
Февраль	-12
Март	-5
Апрель	+2
Май	+8
Июнь	+15
Июль	+18
Август	+14
Сентябрь	+8
Октябрь	+2
Ноябрь	-7
Декабрь	-12

Для презентации Вам нужно построить график годового хода температур воздуха в этом городе. Постройте график и оформите его по всем правилам, используя горизонтальный масштаб – в 0,5 см 1 месяц и вертикальный масштаб – в 0,5 см 5 °С.



14

Снежные лавины – одно из наиболее грозных и опасных природных явлений. В каких двух из перечисленных регионов России снежные лавины представляют наибольшую опасность? Запишите в таблицу цифры, под которыми указаны выбранные регионы.

- 1) Калининградская область
- 2) Республика Северная Осетия – Алания
- 3) Чувашская Республика
- 4) Архангельская область
- 5) Камчатский край

Ответ:

15

Что из перечисленного является мерой по предотвращению образования оврагов на склонах холмов в зоне лесостепей и степей? Запишите цифры, под которыми указаны выбранные меры.

- 1) высаживание деревьев и кустарников
- 2) выпас скота
- 3) распашка территории
- 4) ограничение использования минеральных удобрений
- 5) террасирование склонов

Ответ: _____.

Задания 16 и 17 выполняются с использованием приведённого ниже текста.

Школьники из нескольких населённых пунктов России обменялись данными многолетних метеонаблюдений, полученными на местных метеостанциях. Собранные ими данные представлены в следующей таблице.

Пункт наблюдения	Географические координаты пункта наблюдения	Высота над уровнем моря, м	Средняя температура воздуха, °С		Среднегодовое количество атмосферных осадков, мм
			июль	январь	
Сортавала	61° с.ш. 30° в.д.	17	+16,4	–9,8	570
Вологда	59° с.ш. 40° в.д.	125	+17,0	–11,9	568
Балахна	57° с.ш. 44° в.д.	63	+19,0	–11,6	542
Уфа	54° с.ш. 56° в.д.	104	+19,5	–15,0	569

16

Учащиеся проанализировали собранные данные в целях выявления зависимости между особенностями климата и географическим положением пункта. У всех учащихся выводы получились разные. Кто из учащихся сделал верный вывод на основе представленных данных?

- 1) Алина: «Чем дальше на юго-восток, тем больше среднегодовое количество атмосферных осадков».
- 2) Сергей: «Чем дальше на юго-восток, тем больше среднегодовая амплитуда температуры воздуха».
- 3) Георгий: «Чем севернее, тем ниже температуры воздуха в январе».
- 4) Тамара: «Чем выше над уровнем моря расположен пункт, тем прохладней там в июле».

Ответ:

17

В каком из перечисленных населённых пунктов 22 июня в полдень по местному солнечному времени угол падения солнечных лучей будет **наименьшим**?

- 1) Сортавала
- 2) Вологда
- 3) Балахна
- 4) Уфа

Ответ:

18

Расположите регионы России в той последовательности, в которой их жители встречают Новый год. Запишите в таблицу получившуюся последовательность цифр.

- 1) Республика Коми
- 2) Челябинская область
- 3) Хабаровский край

Ответ:

--	--	--

19

Туристические фирмы разных регионов России разработали слоганы (рекламные лозунги) для привлечения туристов в свои регионы. Установите соответствие между слоганами и регионами: к каждому элементу первого столбца подберите соответствующий элемент из второго столбца.

СЛОГАНЫ

РЕГИОНЫ

- | | |
|--|---|
| <p>А) Здесь можно любоваться бесконечным простором озёр, островами и водопадом Кивач!</p> <p>Б) Добро пожаловать на Телецкое озеро – горную жемчужину с неповторимой красотой!</p> | <ol style="list-style-type: none"> 1) Республика Карелия 2) Краснодарский край 3) Республика Алтай 4) Самарская область |
|--|---|

Запишите в таблицу выбранные цифры под соответствующими буквами.

Ответ:

А	Б

20

В каких двух из перечисленных высказываний о реке Лене содержится информация о режиме реки? Запишите в таблицу цифры, под которыми указаны выбранные высказывания.

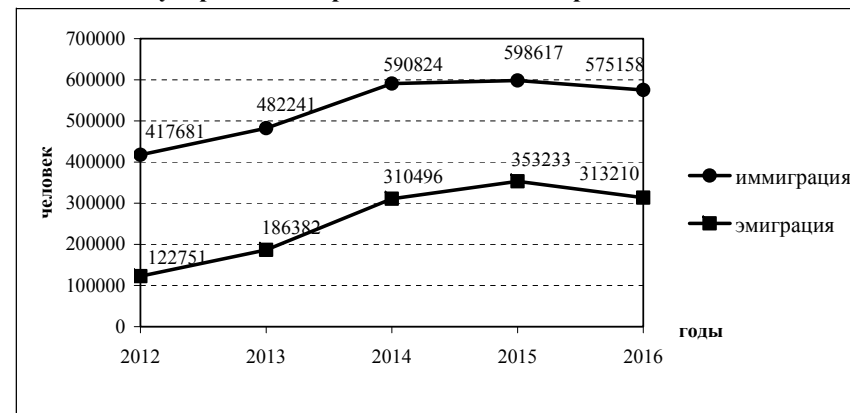
- 1) Всё верхнее течение Лены, до впадения в неё Витима, приходится на горное Предбайкалье.
- 2) Почти за 70 лет наблюдений установлено, что среднегодовой расход воды в реке Лене составляет 541 км³ в год.
- 3) Для реки Лены характерны весеннее половодье и несколько довольно высоких паводков в течение лета.
- 4) Основное питание реки Лены составляют талые снеговые и дождевые воды.
- 5) В конце октября Лена покрывается льдом, который сходит в конце мая.

Ответ:

--	--

Задания 21 и 22 выполняются с использованием статистических данных.

Международная миграция в России за период 2012–2016 гг.



21

В каком году из показанных на графике на постоянное место жительства в Россию из других стран въехало **наибольшее** число людей?

Ответ: _____ г.

22

Определите величину миграционного прироста населения России в 2013 г. Ответ запишите в виде числа.

Ответ: _____ человек (а).

23 В каких двух из перечисленных регионов России средняя плотность населения наибольшая? Запишите в таблицу цифры, под которыми указаны эти регионы.

- 1) Камчатский край
- 2) Ростовская область
- 3) Мурманская область
- 4) Республика Карелия
- 5) Омская область

Ответ:

24 Расположите перечисленные города в порядке **увеличения** в них численности населения.

- 1) Липецк
- 2) Новосибирск
- 3) Псков

Запишите в таблицу получившуюся последовательность цифр.

Ответ:

25 Какие два из перечисленных городов являются центрами алюминиевой промышленности? Запишите в таблицу цифры, под которыми указаны эти города.

- 1) Красноярск
- 2) Ярославль
- 3) Петрозаводск
- 4) Череповец
- 5) Братск

Ответ:

Задания 26–28 выполняются с использованием приведённого ниже текста.

Антарктическая кругосветная экспедиция

В декабре 2016 г. из порта г. Кейптаун в большое плавание отправилась команда Антарктической кругосветной экспедиции, которая завершилась в марте 2017 г. Это масштабный исследовательский проект Швейцарского полярного института и Российского географического общества (РГО). Экспедиция прошла по намеченному маршруту на российском научно-исследовательском судне «Академик Трешников», оснащённом современными научными лабораториями, вспомогательными плавсредствами и даже тремя вертолётами. На борту судна находились 50 студентов из университетов разных стран мира, которые принимали участие в проекте «Морской университет РГО». В его рамках в течение 25 дней молодые специалисты под руководством опытных учёных проводили океанографические и гидрометеорологические исследования в пределах антарктического и субантарктического климатических поясов.

26 С территории какого государства отправилась в большое плавание команда Антарктической кругосветной экспедиции?

Ответ: _____.

27 Какие типы воздушных масс формируют климат акватории, в пределах которой происходили исследования, указанные в тексте? Запишите развёрнутый ответ.

28 Объясните, почему период с декабря по март наиболее благоприятен для проведения исследовательских работ экспедиции. Запишите развёрнутый ответ.

29 Определите регион России по его краткому описанию.

Эта область расположена в Европейской части страны и граничит с зарубежными странами. Большая часть её территории расположена за полярным кругом. Большое значение имеет наличие на её территории железных руд и руд цветных металлов. На территории области работает крупная АЭС.

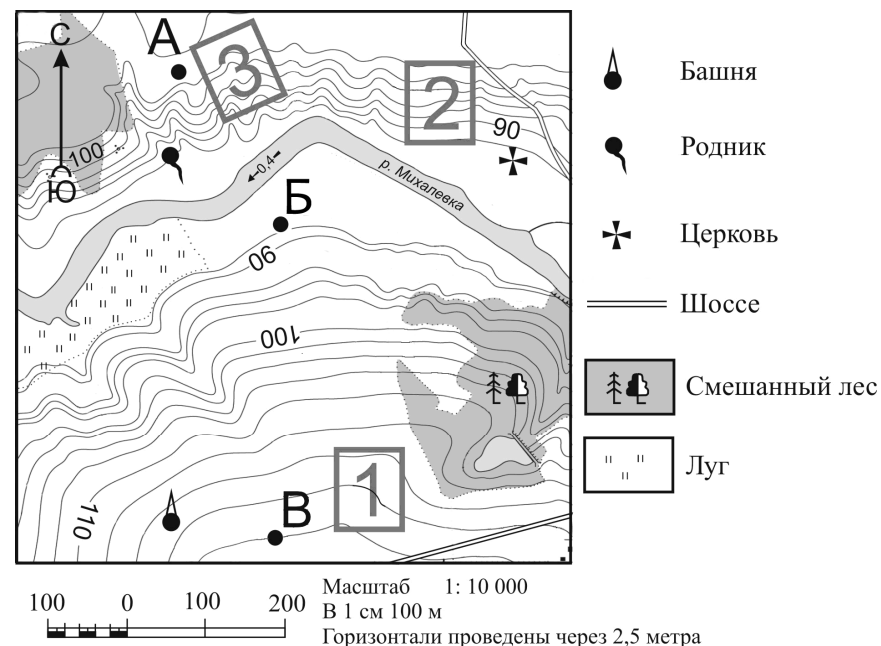
Ответ: _____ область.

Система оценивания работы по географии

За верное выполнение заданий 1–11, 14–29 выставляется 1 балл. За задания 12 и 13 в зависимости от полноты решения выставляется от 0 до 2 баллов.

Задания считаются выполненными верно, если верно указаны требуемые одно-два слова, число, цифра или последовательность цифр.

Номер задания	Правильный ответ
1	2
2	Белоруссия
3	321
4	2
5	3
6	1
7	Петрозаводск
8	213
9	440
10	северное; С; север
11	БАВ
14	25
15	15
16	2
17	1
18	321
19	13
20	35
21	2015
22	295 859
23	25
24	312
25	15
26	ЮАР
29	Мурманская

Критерии оценивания выполнения заданий с развёрнутым ответом**12**

Фермер выбирает участок для закладки нового фруктового сада. Ему нужен участок, на котором весной рано сходит снег, а летом почва лучше всего прогревается солнцем. Он также должен иметь расположение, удобное для вывоза собранного урожая на консервный завод. Определите, какой из участков, обозначенных на карте цифрами 1, 2 и 3, больше всего отвечает указанным требованиям. Для обоснования своего ответа приведите два довода.

Содержание верного ответа и указания по оцениванию (допускаются иные формулировки ответа, не искажающие его смысла)	Баллы
В ответе говорится, что больше всего указанным требованиям отвечает 1) участок 2	
В обосновании приведены следующие доводы: 2) участок находится ближе всего к шоссе; 3) участок находится на склоне южной экспозиции	
Ответ включает в себя все три названных выше элемента	2
Ответ включает в себя два (1-й и 2-й или 1-й и 3-й) из названных выше элементов. ИЛИ в ответе отсутствует 1-й элемент, но говорится, что больше всего указанным требованиям отвечает участок 1 и в обосновании приводится 2-й элемент ИЛИ в ответе отсутствует 1-й элемент, но говорится, что больше всего указанным требованиям отвечает участок 3 и в обосновании приводится 3-й элемент ИЛИ в ответе отсутствует 1-й элемент, но в нём присутствует верно указана экспозиция склонов и положение по отношению к шоссе каждого из трёх обозначенных на карте участков	1
Все ответы, которые не соответствуют вышеуказанным критериям выставления оценок в 1 и 2 балла	0
<i>Максимальный балл</i>	2

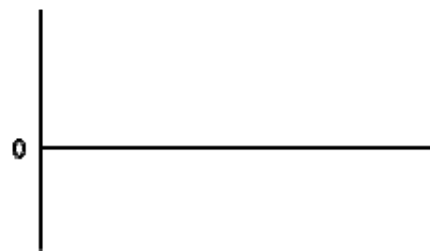
13

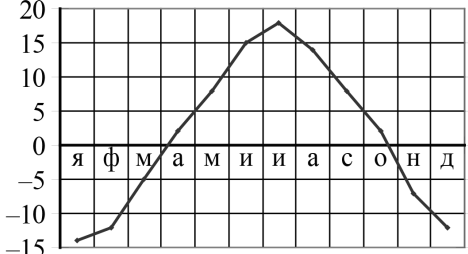
В таблице представлены данные о многолетних среднемесячных температурах воздуха в городе Сыктывкаре.

Среднемесячные температуры воздуха в г. Сыктывкаре, °С

Месяц	Температура, °С
Январь	-14
Февраль	-12
Март	-5
Апрель	+2
Май	+8
Июнь	+15
Июль	+18
Август	+14
Сентябрь	+8
Октябрь	+2
Ноябрь	-7
Декабрь	-12

Для презентации Вам нужно построить график годового хода температур воздуха в этом городе. Постройте график и оформите его по всем правилам. Для этого перенесите основу для его построения на бланк ответов № 2, используя горизонтальный масштаб – в 0,5 см 1 месяц и вертикальный масштаб – в 0,5 см 5 °С.



Элементы содержания верного ответа и указания по оцениванию	Баллы
<p>$t, ^\circ\text{C}$</p>  <p>На графике в ответе:</p> <ol style="list-style-type: none"> на осях указаны числовые значения температур воздуха и указаны цифры или буквы, обозначающие месяцы; все точки на графике поставлены в соответствии с данными таблицы, соединены линией; подписана вертикальная ось словом «температура» или буквой t и указаны единицы измерения – $^\circ\text{C}$ 	
Ответ включает в себя все три названных выше элемента	2
Ответ включает в себя два (1-й и 2-й) из названных выше элементов ИЛИ Ответ включает в себя два (1-й и 3-й) из названных выше элементов и все точки на графике поставлены в соответствии с данными таблицы, но не соединены линией	1
Все ответы, которые не соответствуют вышеуказанным критериям выставления оценок в 1 и 2 балла	0
<i>Максимальный балл</i>	2

Антарктическая кругосветная экспедиция

В декабре 2016 г. из порта г. Кейптаун в большое плавание отправилась команда Антарктической кругосветной экспедиции, которая завершилась в марте 2017 г. Это масштабный исследовательский проект Швейцарского полярного института и Российского географического общества (РГО). Экспедиция прошла по намеченному маршруту на российском научно-исследовательском судне «Академик Трешников», оснащённом современными научными лабораториями, вспомогательными плавсредствами и даже тремя вертолётами. На борту судна находились 50 студентов из университетов разных стран мира, которые принимали участие в проекте «Морской университет РГО». В его рамках в течение 25 дней молодые специалисты под руководством опытных учёных проводили океанографические и гидрометеорологические исследования в пределах антарктического и субантарктического климатических поясов.

27

Какие типы воздушных масс формируют климат акватории, в пределах которой происходили исследования, указанные в тексте?
Запишите развёрнутый ответ.

Содержание верного ответа и указания по оцениванию (допускаются иные формулировки ответа, не искажающие его смысла)	Баллы
В ответе говорится об антарктических и умеренных воздушных массах	
Ответ содержит названный выше элемент	1
Все ответы, которые не соответствуют вышеуказанному критерию выставления оценки в 1 балл	0
<i>Максимальный балл</i>	1

28

Объясните, почему период с декабря по март наиболее благоприятен для проведения исследовательских работ экспедиции.

Ответ запишите на бланке ответов №2, сначала указав номер задания.

Запишите развёрнутый ответ.

Содержание верного ответа и указания по оцениванию (допускаются иные формулировки ответа, не искажающие его смысла)	Баллы
В ответе говорится о том, что в декабре – марте в Южном полушарии лето, ИЛИ о том, что в декабре – марте наиболее благоприятные условия для навигации ИЛИ в декабре – марте в Южном полушарии полярный день	
Ответ содержит названный выше элемент	1
Все ответы, которые не соответствуют вышеуказанному критерию выставления оценки в 1 балл	0
<i>Максимальный балл</i>	<i>1</i>